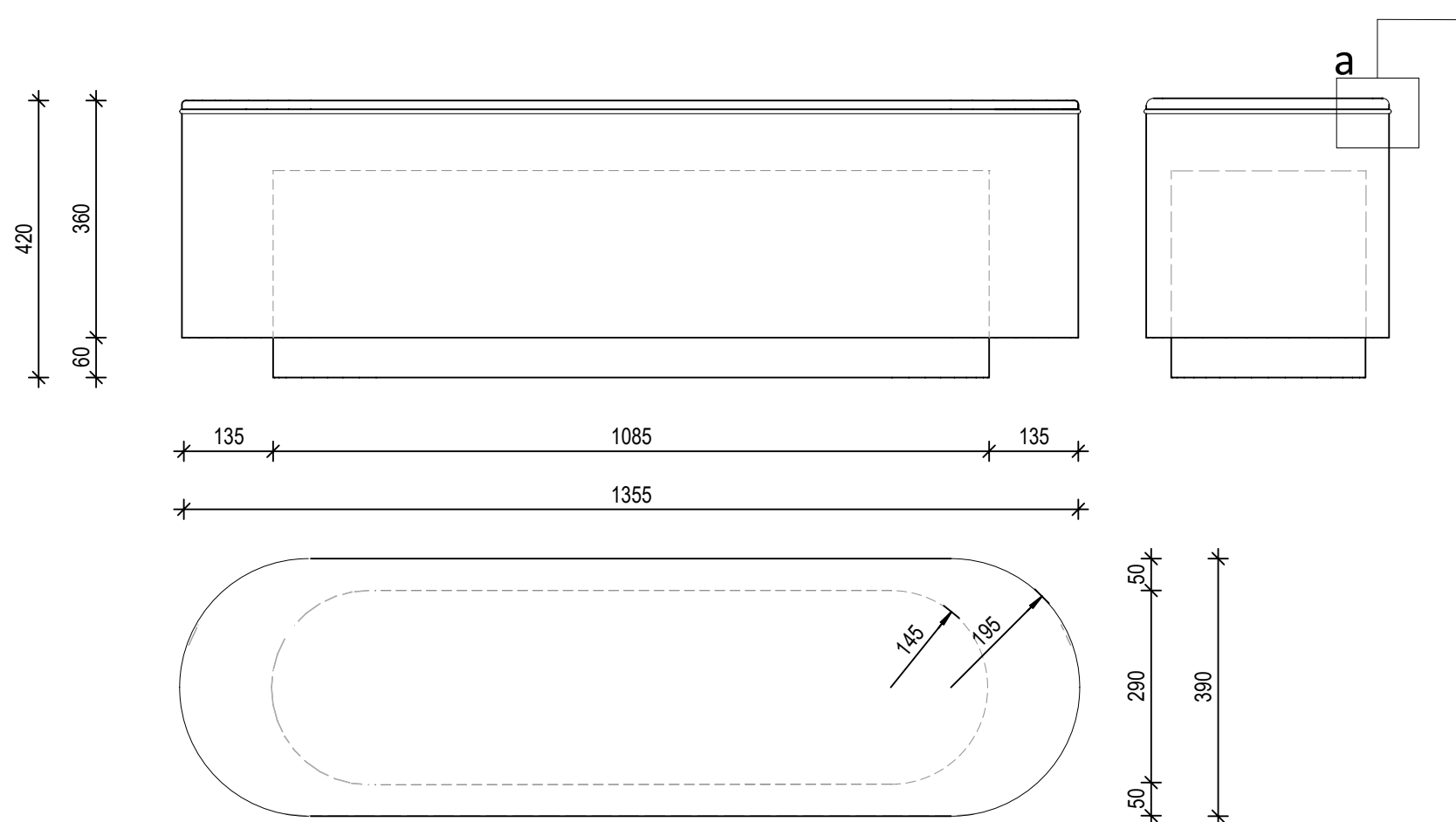
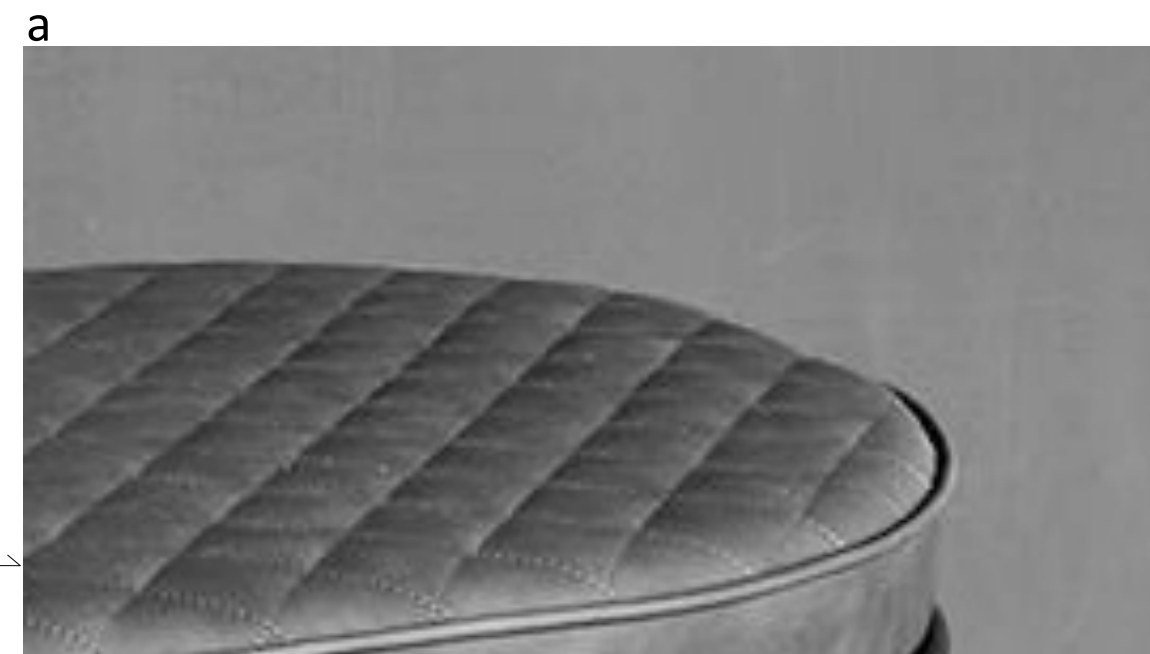


Materiál:

jádro z měkkého dřeva je obaleno tvrdým polyuretanem
potah: černá kůže lemovaná paspulí (z totožné kůže), sedák prošíváný
sokl taburetu opatřen hliníkovým plechem (lesk)



TENTO PROJEKT JE PODKLADEM PRO VÝROBNÍ DOKUMENTACI
DODAVATELE EXPOZICE; VÝROBNÍ DOKUMENTACE BUDE
PŘEDLOŽENA K ODSOUHLASENÍ AUTORSKÉMU DOZORU PROJEKTANTA.
ROZMĚRY NA VÝKRESECH JSOU ORIENTAČNÍ,
DODAVATEL EXPOZICE PROVEDE PŘESNÉ DOMĚŘENÍ
JEDNOTLIVÝCH POZIC MOBILIÁŘE. PŘED VÝROBOU VZORKOVAT KAŽDÝ
TYPICKÝ KUS MOBILIÁŘE K ODSOUHLASENÍ AUTORSKÝM DOZOREM

TRANSAT
ARCHITEKTI

ZODPOVĚDNÝ PROJEKTANT
ARCHITEKT
SPLOUPRÁCE
INVESTOR
MÍSTO:

II Expozice motocyklů

dokumentace pro realizaci expozice
VI 2019

VÝKRES: Lavice v expozici motocyklů (M15)

17

Ing. arch. Petr Všečka
Ing. arch. Alena Všečková
Ing. arch. Tatiana Kobylíková
Muzeum Vysočiny Pelhřimov, p.o.
hrad Kámen

M 1:10